



Presentation Effetec s.r.o.



History of Effetec s.r.o.

Where did we come from?

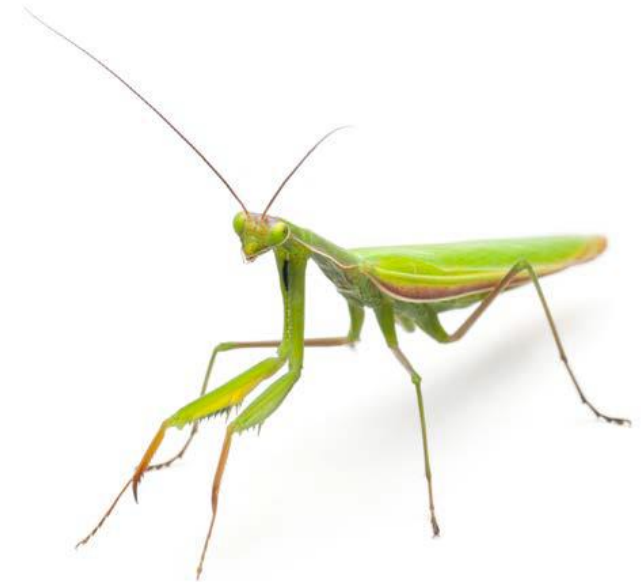
Effetec first appeared on the market in 2012. However, we did not start from scratch. Our employees had extensive experience in the field at the time of the establishment of our company. So, at the very beginning of Effetec, a small team of people were involved, but with a wealth of experience, immense goals and a strong commitment to achieving these goals. To date, the company has several employees with more than 15 years of experience in the field of digital UV inkjet printing.





Activities of Effetec s.r.o.

- Production of digital, large-format UV printers as standard, so customized according to the customer
- Production of dedicated, digital UV printing machines completely tailored to customer needs
- Upgrade of Grapo UV printers
- UV printer service
- Sale of spare parts
- Sale of UV inks
- CNC production





Printing system - data part

The printing system is designed similarly to children's toy blocks, so that it can be managed to achieve the required version of the system

- Connects up to 48 Konica-Minolta printheads, Ricoh and Kyocera
- Data transfer rates up to 1 Gbit
- Single-pass and multi-pass printing
- Auto - detection of position and thickness of printed material
- Binary and variable drop sizes
- Possibility of multi-pass printing in multiple layers at the same time
(eg primer-CMYK-white-CMYK-matt varnish)
- Control via Windows or Linux control station





Printing system - ink part

- Up to 20 different colors from basic CMYK colors to white, varnish, spot colors to special varnishes or primer
- Precise control of vacuum and positive pressure system
- Safe shutdown in abnormal situations
- Minimum ink level sensor
- Open ink system - no chip system
- Integrated precision diaphragm pumps and ink filters
- Mixing and circulation of sedimenting inks





Customization of standard machines

- Printable area size
- Thickness of printed materials
- Print speed
- Fixtures for fixation of print media
- Automation for material loading and unloading
- Suction of vacuum size
- Size of vacuum sections
- Material position detection
- Spot paints, varnishes, primer
- 3D print layers
- Lenticular printing





Customization in real production house Printing on wooden meters

PERSONALIZACE DIGITÁLNÍM TISKEM:

Effetec a customizace v praxi

Spolupráce českých firem přináší zajímavé tiskové aplikace pro konečné zákazníky.

České firmy Effetec a Metrie jsou na první pohled velice rozdílné. Jsou rozdílné nabídkou výrobků, dobou působení na trhu a svou cílovou skupinou.

Mají ale společného více, než by se mohlo zdát. Obě společnosti sídlí v olomouckém regionu, přitom síť jejich zákazníků sahají do krajů vzdálených tisíce kilometrů.

Tiskový stroj Effetec odráží zkušenosti a potřeby klienta a tak splňuje i nejnáročnější tradiční výrobní postupy při výrobě metrů a zvyšuje flexibilitu nabídky zákazníků Metrie.

ných tisíce kilometrů. V obou společnostech dbají na přizpůsobování se přání zákazníků, rozšiřování své nabídky a péči o klienty. Společně mají i pečlivý postup při výrobě svých produktů.

Co může vzniknout spoluprací tradiční firmy, která je jedním ze čtyř největších výrobců skládacích metrů v Evropě a mladé dynamické společnosti, která má i za své krátké působení na trhu své stabilní místo?

UV tiskárny z Effetecu

Firma Effetec je českým výrobcem UV tiskáren, které si také sama vyvíjí. Mimo český trh sahá mapa jejich zákazníků téměř na všechny kontinenty světa. Za slovy efektivní technologie, které ve zkrácené podobě daly vznik názvu firmy (effective technology), se mimo vývoj a výrobu

vlastních strojů skrývá i budování vztahů se zákazníky. Effetec si na nich zakládá, zprostředkovává dlouhodobý servis strojů, asistenci při řešení problémů a nadstandardní flexibilitu vzhledem k požadavkům zákazníka. Výrobu a prodej stroje tedy vše teprve začíná. Mezi další takovou spolupráci, které si Effetec moc váží, patří navázání vztahu s tuzemskou společností Metrie.

Sto let zkušenosti s výrobou skládacích metrů

Metrie je ryze česká výrobní a obchodní firma, ve které se snoubí kvalita s tradicí. Věnuje se výrobě skládacích metrů téměř po dobu jednoho století. Za tuto dobu si značka vybudovala významné postavení na českém i evropském

trhu. Důraz je kladen především na zvyšování kvality a inovace. Každý metr, který je zhotoven, prochází několika fázemi výroby. Každá z těchto fází si žádá odbornost zaměstnanců a spolehlivost výrobních strojů. Za činnost společnosti Metrie pak hovoří řady spokojených zákazníků, ať už jimi jsou jednotlivci či velké stavební a reklamní firmy.

Individuální potisk skládacích metrů

Právě za účelem rozšíření své nabídky v oblasti potisku metru, ať už reklamního či designového, v Metrii rozšířili technologii UV tiskárny od firmy Effetec. Cílem a výzvou pro tým Effetec tak bylo přizpůsobení zakázky tak, aby stroj vyhovoval tradičním postupům při výrobě metrů, a sekundárně tak zvýšit flexibilitu nabídky zákazníků Metrie. Z pohledu Effetecu se dá navázaná spolupráce nazvat procesem customizace v praxi. „Snažili jsme se přizpůsobit stanoveným požadavkům Metrie. Stroj je využíván na potisk velice specifických produktů (a byly na něm navrženy některé úpravy). Zákazníkům našeho klienta to přináší nové možnosti v oblasti designu jednotlivých metrů a celkové obohacení nabídky. Samozřejmě ale zůstává i možnost využití UV tiskárny ke kvalitnímu tisku pro jiné účely,“ přiblížila zástupkyně Effetecu paní Dona Ivy Frantik.

Co pro Effetec navázaná spolupráce znamená, pak krátce zhodnotila slovy: „Jsme rádi, že jsme se společností navázali spoluprací. Jistě, je nám blízká svou polohou a filozofií, vážíme si však takovéto příležitosti a důvěry od firmy, jejíž tradice sahá až do let první republiky. Zároveň je pro nás radost, když dokážeme dodat zákazníkovi přesně to, co potřebuje a otevřít mu tím nové možnosti.“

JUDITA LORENCOVÁ



↑ Velkoformátová digitální tiskárna UV EffeJet a ukázky personalizovaných skládacích metrů.



Products printed by customized machines

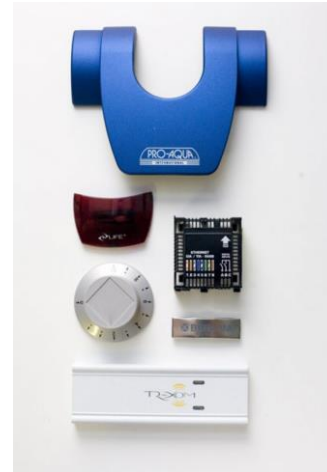
Furniture, paintings, glass, ceramic tiles, lining panels and garage doors





Products printed by customized machines

Instrument panels, promotional items, plastic parts, but also pans or musical instruments





EffeJet Flatbed

Fully customizable flatbed

Variable print drop for excellent up to 8-color printing system

Printheads Konica Minolta KM1024, KM1024i, Ricoh RG5

Can be printed on to 15 cm thick materials

Up to 12 printheads - expandable according to customer requirements

Automatic height adjustment, registration pins, crash sensor, antistatic system

Dimensions available (m): 1.6 x 1.25; 2.5 x 1.25; 3.2 x 2.1

Up to 8 vacuum table zones

Print Speed:

Production up to 210 m²/h

High quality up to 80 m²/h

CMYK, white, varnish, spot colors, primer





EffeJet Hybrid

Variable drop of print for excellent up to 6-color printing system

Printheads Konica Minolta KM1024, KM1024i, Ricoh RG5

Can be printed on to 15 cm thick materials

Up to 12 printheads - expandable according to customer requirements

Automatic height adjustment, registration pins, crash sensor, antistatic system

Available sizes (m): 1.6; 2.5; 3,2

Up to 6 vacuum table zones

Print Speed:

Production up to 210 m²/h

High quality up to 80 m²/h

CMYK, white, varnish





Upgrade of UV digital printers

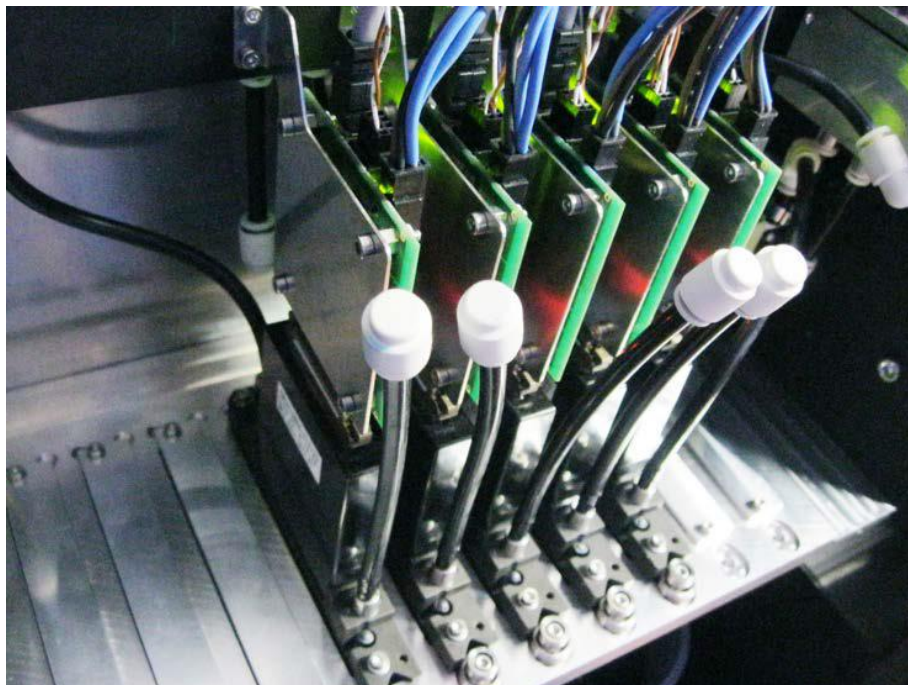
Currently we offer upgrades to 5 types of existing printers

Up to 10 Konica Minolta KM1024 heads can be upgraded

CMYK color configuration + white, varnish, spot color, primer

Depending on the previous configuration, the speed may increase up to 2.5 times

The update also includes the professional RIP software GrandRIP CALDERA



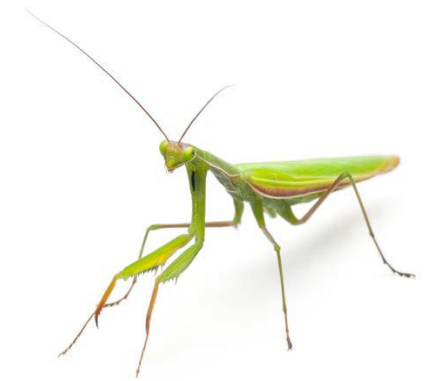


Map of customers and distributors



We do business contracts in 32 countries including the Czech Republic.

In five countries, we have distributors and agents.





Co-operation



KONICA MINOLTA

RICOH



XAAR®

CALDERA
WIDE FORMAT IMAGING



SIGNMAKING
SDRUŽENÍ DODAVATELŮ



Thank you for your attention

For more information please visit

www.ettetec.com

